

FÖRKLARINGAR

ALLMÄNT

ÖK = Överkant
SH = Skiffeshöjd
VUK = Vattenutkastare
FS = Fallskyddssystem typ Gideloc med Comfort Fall arrestor.

MATERIAL OCH KULÖRER

Byggnadsdel Material Kulör

FASAD			
1	Fasad tegel, slammad	Tegel Vilt förband	NCS S 3010-R90B
2	Fasad tegel, slammad	Tegel Vilt förband	NCS S 2005-G20Y
3	Fasad tegel, slammad	Tegel Vilt förband	2.2.07 N
4	Fasad tegel, slammad	Tegel Vilt förband	NCS S 1500-N
5	Balkongräcke typ sprösräcke	mellangräs	NCS S 5000-N
6	Balkongräcke glas m. halvtransparenta fält	NCS S 5000-N	
7	Träpanel, stående	mörkgräs	NCS S 7500-N
8	Träpanel, stående	blågräs	NCS S 3010-R90B
9	Träpanel, stående	grågräs	NCS S 2005-G20Y
10	Träpanel, stående	tegelröd	NCS S 4050-Y70R
11	Träpanel, stående	ljusgräs	NCS S 1500-N
12	Tak	Papp Svart	-
13	Fasad, slätputs	Tegel blågräs, grågräs	NCS S 3010-R90B
14	Sochel	Plåt Zinkgräs	NCS S 3502-B
15	Sochel	Plåt Zinkgräs	NCS S 3502-B

Fogbruk (rött tegel) vitgräs

Hus med blågräs fasad (Inåra avvik. Littera plan galler)

Fönster & fönsterdörrar Trä & aluminium Mörkblågräs NCS S 7005-B20G RAL 7011

Snyggplåt Aluminium

Hus med grågräs samt tegel fasad (Inåra avvik. Littera plan galler)

Fönster & fönsterdörrar Trä & aluminium Grågräs NCS S 5005-G50Y RAL 7033

Snyggplåt Aluminium

Hus med mörkgräs träfasad

Fönster & fönsterdörrar Trä & aluminium Vit NCS 0502-G RAL 9010

Snyggplåt Aluminium

Stuprör, hängräddor och andra plåt v. tak

Plåt antracit - metall NCS 6000-N RAL 9007

I utsatta lägen (exempelvis där snöoplogning utförs) förstärks stuprör med gjutjärnsrör upp till min 0,6 m över mark.

Entréer lgh. Aluminium mörkblågräs NCS S 7005-B20G RAL 7011

Fönsterpartier, lokaler Trä, målade röda NCS 4050-Y70R

Ytterdörrar, soprum, garageport Stål, aluminium mörkblågräs NCS S 7005-B20G RAL 7011

HÄNVISNINGAR

PLANER

Se ritning A4.0.1-310 - A-4.0.1-313

SEKTIONER

Se ritning A4.0.2-3001

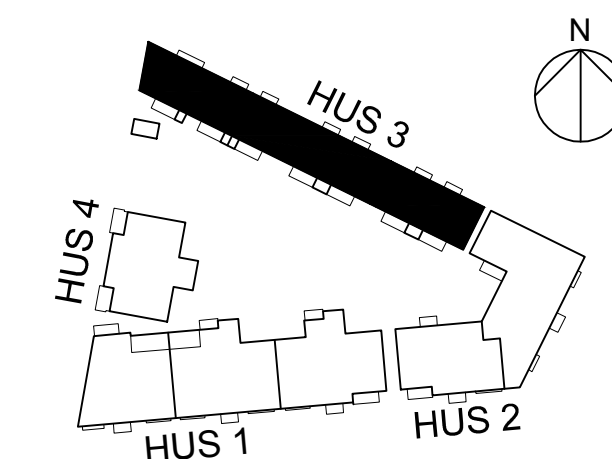
DETALJER

Se ritning A4.2.6-0201 - 0212

B	ÄNDRINGS-PM 16		2015-06-22	FL
A	ÄNDRINGS-PM 13		2015-03-31	PP
BET	ANT	ÄNDRINGEN AVSER	DATUM	SIGN

BYGGHANDLING

Kv. 20 Kryssaren, Lomma Hamn



white

Box 327
201 23 Malmö
Jörgen Kocksgatan 9
Tel. 040-660 93 20
Fax. 040-660 56 01

A. White arkitekter AB	TEL 040-660 93 20	FAX
K. Stomkon AB	TEL 021-15 78 00	FAX
V. Bravida syd	TEL 042-16 76 50	FAX
VS Schönström VVS-projekt	TEL 046-211 82 80	FAX
E. Rowda AB	TEL 040-31 0 64	FAX
L. Kneera samhällsbyggnad AB	TEL 040-17 65 50	FAX
BR Tyrens AB	TEL 010 452 20 00	FAX
	TEL	FAX
	TEL	FAX
	TEL	FAX

UPPDRAG NR 7112300100	RITAD/KONSTR AV FL/MEK	HANDLAGGARE F. Larsson
DATUM 2014-12-15	ANSVARIG Maud Karlström	

Hus 3

Fasader

SKALA 1:100	NUMMER A-40.3-3001	BET B
----------------	-----------------------	----------