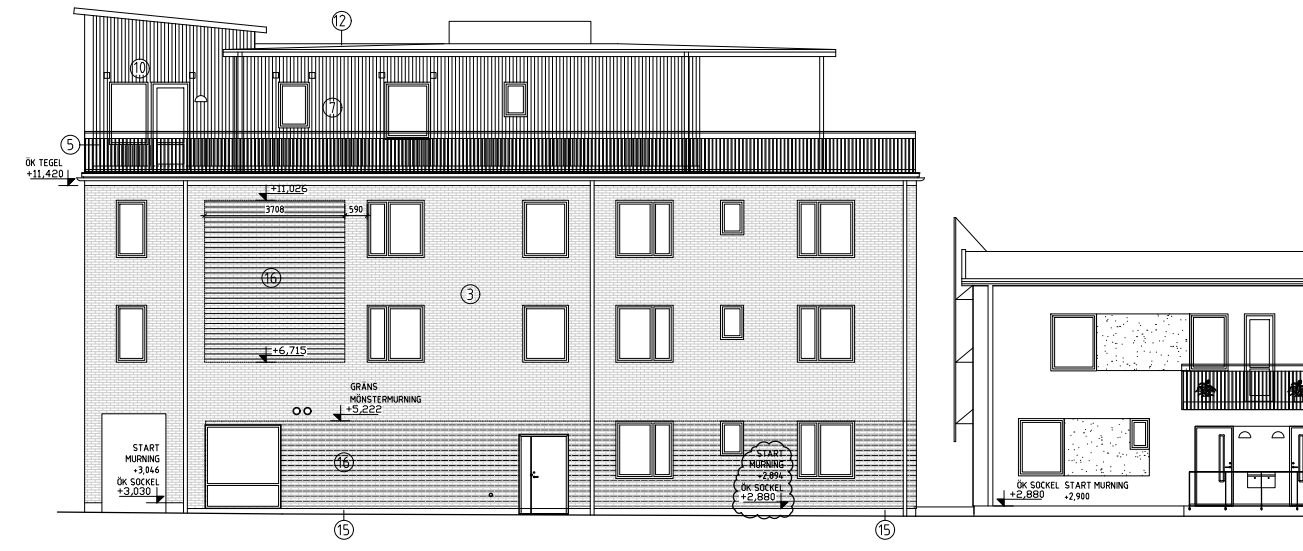
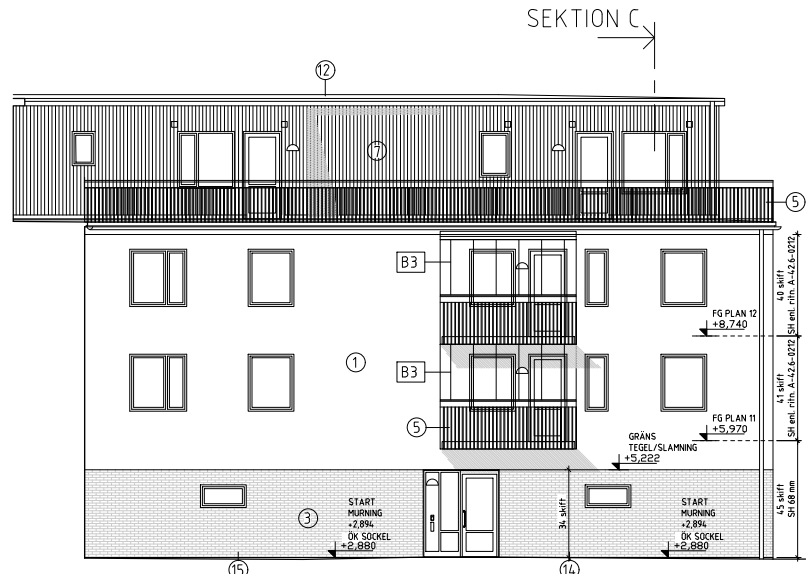




FASAD MOT SÖDER



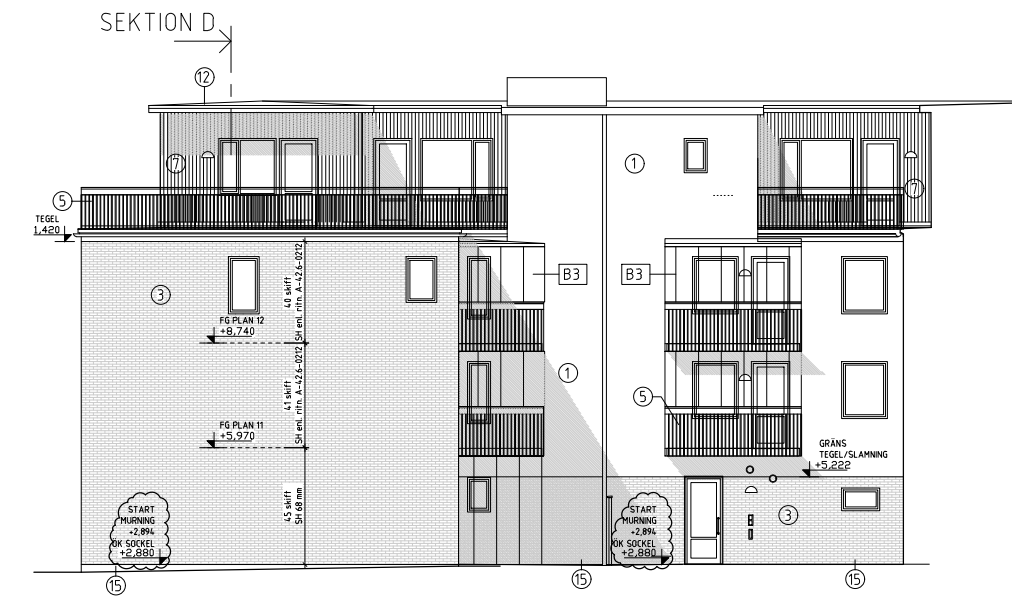
FASAD MOT NORDÖST



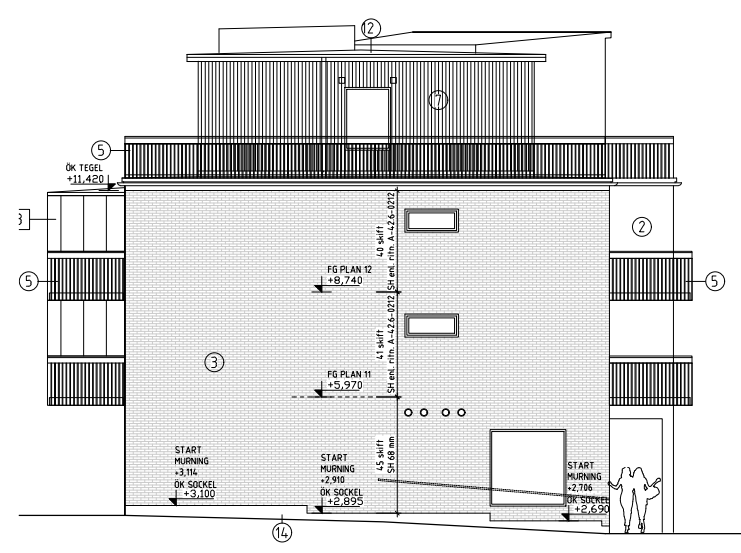
FASAD MOT NORR



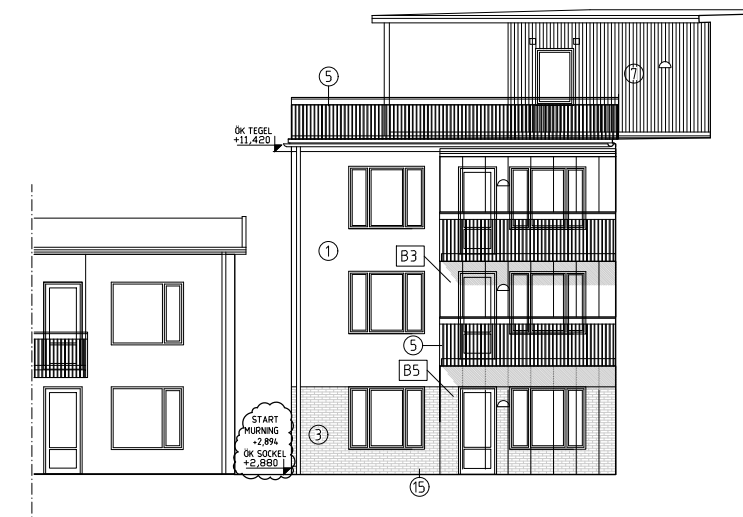
FASAD MOT SYDÖST



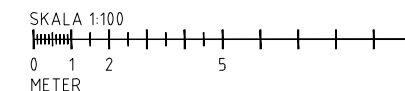
FASAD MOT NORDVÄST



FASAD MOT VÄSTER



FASAD MOT SYDVÄST



FÖRKLARINGAR

ALLMÄNT

- OK = Överkant
SH = Skiffeshöjd
□ = Plåt för infästning av markiser.
Exakt placering och antal enligt senare anvisningar.

MATERIAL OCH KULÖRER

Byggnadsdel	Material	Kulör
FASAD		
1 Fasad tegel, slammad	Tegel Vit förband	blågrå NCS S 3010-R908
2 Fasad tegel, slammad	Tegel Vit förband	grågrön NCS S 2005-G20Y
3 Fasad tegel, slammad	Tegel Vit förband	rött 2.2.07 N
4 Fasad tegel, slammad	Tegel Vit förband	ljusgrå NCS S 1500-N
5 Balkongräcke typ spröjsricket	ljusgrå	NCS S 5000-N
6 Balkongräcke glas m. halvttransparenta fält		NCS S 5000-N
7 Träpanel, slående	mörkgrå	NCS S 7500-N
8 Träpanel, slående	blågrå	NCS S 3010-R908
9 Träpanel, slående	grågrön	NCS S 2005-G20Y
10 Träpanel, slående	tegelröd	NCS S 4050-Y70R
11 Träpanel, slående	ljusgrå	NCS S 1500-N
12 Tak	Papp	Svart -
13 Sockel	Plåt	Zinkgrå NCS S 3502--B
14 Sockel	Puts	Zinkgrå NCS S 3502--B
15 Mönstermurning	Tryckt fog, 15 mm, var tredje fog med start från första skiftet ovanifrån	

Fogbruk (rött tegel) vitgrå -
Tränibbor lundertak arkad, gärdscentré tr. 2 och 3! NCS S 7500-N
Hus med blågrå fasad (littera plan gäller)

Fönster & fönsterdörrar aluminium Mörkblågrå NCS S 7005-B20G
Smyglöst Aluminium RAL 7011

Hus med grågrön, ljusgrå samt tegel fasad (littera plan gäller)

Fönster & fönsterdörrar aluminium Grågrön NCS S 5005-G50Y
Smyglöst Aluminium RAL 7033

Hus med mörkgrå träfasad

Fönster & fönsterdörrar aluminium Vit NCS 0502-G
Smyglöst Aluminium RAL 9010

Stuprör, hänggränor och andra plåtar i anslutning till tak
I utsatta lägen exempelvis där snöoplogning utförs förstärks stuprör med gjutjärnsrör upp till min 0,6 m över mark.

Entreprenör, fönsterpartier, lokaler aluminium mörkblågrå NCS S 7005-B20G
RAL 7011

Ytterdörrar lägenheter Trä, målade röda NCS 4050-Y70R

Ytterdörrar soprum, garageport Stål, aluminium mörkblågrå NCS S 7005-B20G
RAL 7011

HÄNVISNINGAR

PLANER

Se ritning A-4.0.1-09 - A-4.0.1-097,
A-4.0.1-210 - A-4.0.1-2132

SEKTIONER

Se ritning A-4.0.2-2001

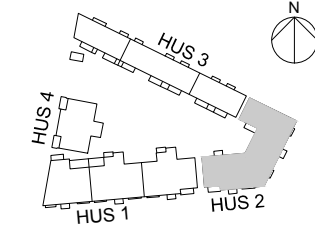
DETALJER

Se ritning A-4.2.6-0201 - A-4.2.6-0212

E	ÄNDRINGS-PM 24A	2016-04-14	PPE
D	ÄNDRINGS-PM 22A	2016-02-03	PP
C	ÄNDRINGS-PM 14A	2015-05-04	FL
B	ÄNDRINGS-PM 13A	2015-03-31	PP
A	DETALJHÄNVISNINGAR	2015-01-15	PP

BYGGHANDLING

Kv. 20 Kryssaren, Lomma Hamn



white

Box 327
201 23 Malmö Tel. 040-16 56 00
Jörgen Kocksgatan 9 Fax. 040-16 56 01

A. White arkitekter AB	TEL 040-666 93 20	FAX
K. Stenkon AB	TEL 021-15 78 00	FAX
V. Bravida Syd	TEL 042-16 76 50	FAX
VS Schönström VVS-projekt	TEL 046-211 82 80	FAX
E. Rowida AB	TEL 040-31 49 64	FAX
L. Kreera samhällsbyggnad AB	TEL 040-17 65 50	FAX
BR Tyrens AB	TEL 010 452 20 00	FAX
	TEL	FAX
	TEL	FAX
	TEL	FAX

LUPPÖRAG NR 7112300100	RITAD/KONSTR AV FL/MEK	HANDLAGGARE F. Larsson
DATUM 2014-12-15	ANSVARIG Maud Karlström	

Hus 2

Fasader

SKALA 1:100	NUMMER A-4.0.3-2001	BET E
----------------	------------------------	----------